

prima mea  
enciclopedie



# MAȘINILE DE CONSTRUCȚII



NICULESCU kids

Descrierea CIP a Bibliotecii Naționale a României

**KECIR-LEPETIT, EMMANUELLE**

**Prima mea enciclopedie : Mașinile de construcții** / Emmanuelle Kecir-Lepetit ;  
il. utilaje și decor de Christopher Gangloff, il. personaje de Alice Turquois ; trad. de Ionela Voicu. -  
București : Editura Niculescu, 2020  
ISBN 978-606-38-0502-8

I. Gangloff, Christopher (il.)  
II. Turquois, Alice (il.)  
III. Voicu, Ionela (trad.)

087.5

© Fleurus Éditions, 2019  
Romanian edition arranged through Livia Stoia Literary Agency  
Titlu original: *POUR LES ENFANTS – LES ENGINES DE CHANTIER*  
par Emmanuelle Kecir-Lepetit

NICULESCUkids este un imprint al Editurii NICULESCU

© Editura NICULESCU, 2020  
Bd. Regiei 6D, 060204 – București, România  
Telefon: 021 312 97 82; Fax: 021 314 88 55  
E-mail: editura@niculescu.ro  
Internet: www.niculescu.ro

Comenzi online: www.niculescu.ro  
Comenzi e-mail: vanzari@niculescu.ro  
Comenzi telefonice: 0724 505 380, 021 312 97 82

Redactor: Renata Roșu  
Tehnoredactor: Lucian Curteanu  
Coperta: Carmen Lucaci



ISBN 978-606-38-0502-8

Toate drepturile rezervate. Nicio parte a acestei cărți nu poate fi reprodușă sau transmisă sub nicio formă și prin niciun mijloc, electronic sau mecanic, inclusiv prin fotocopiere, înregistrare sau prin orice sistem de stocare și accesare a datelor, fără permisiunea Editurii NICULESCU.

Orice nerespectare a acestor prevederi conduce în mod automat la răspunderea penală față de legile naționale și internaționale privind proprietatea intelectuală.

**Editura NICULESCU este partener și distribuitor oficial OXFORD UNIVERSITY PRESS în România.**  
E-mail: [oxford@niculescu.ro](mailto:oxford@niculescu.ro); Internet: [www.oxford-niculescu.ro](http://www.oxford-niculescu.ro)





prima mea enciclopedie



# DE MAȘINILE CONSTRUCȚII

Emmanuelle Kecir-Lepetit

Ilustrații utilaje și decor de Christopher Gangloff  
Ilustrații personaje de Alice Turquois

Traducere de Ionela Voicu

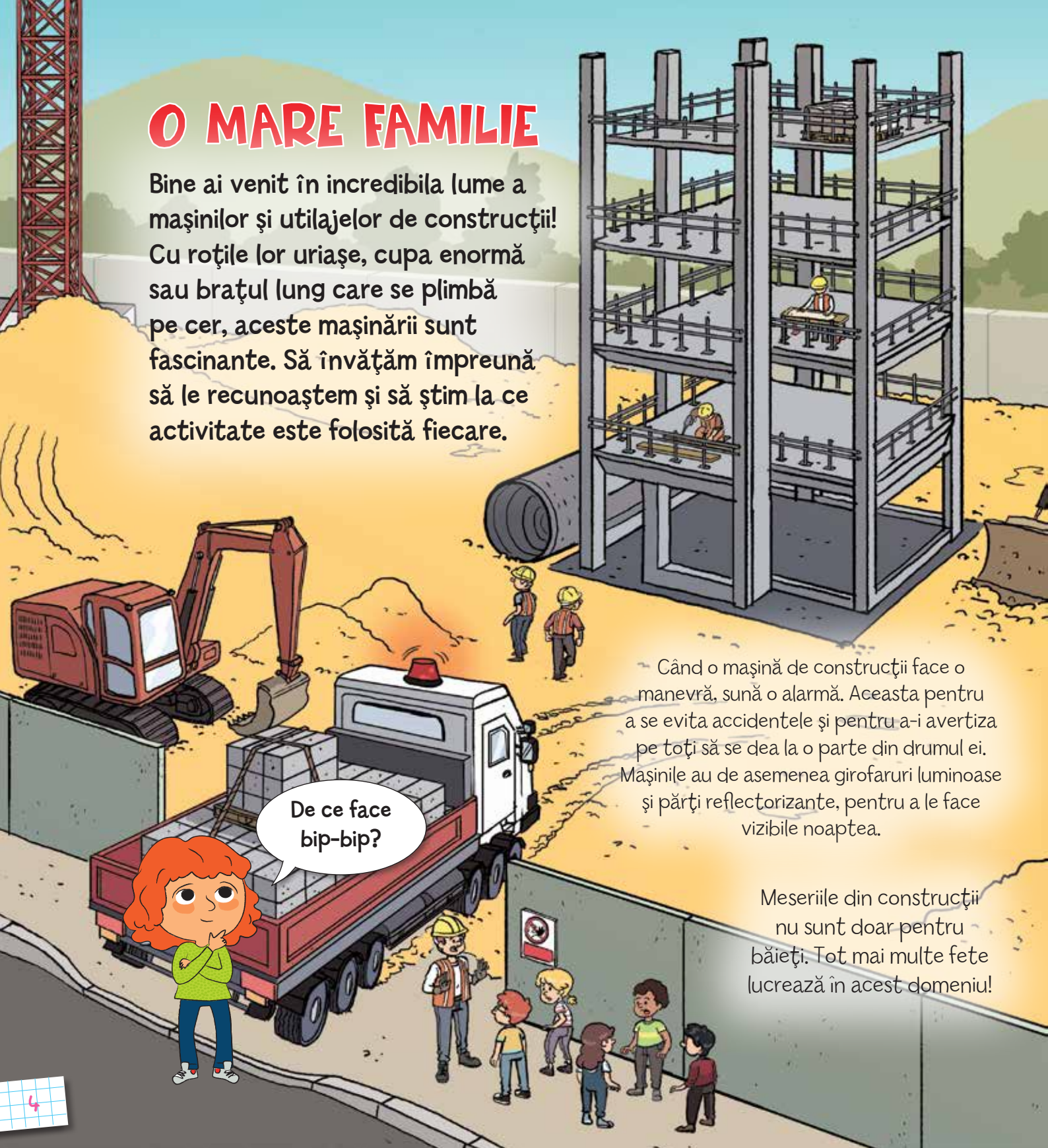


NICULESCU **kids**



# O MARE FAMILIE

Bine ai venit în incredibila lume a mașinilor și utilajelor de construcții! Cu roțile lor uriașe, cupa enormă sau brațul lung care se plimbă pe cer, aceste mașinării sunt fascinante. Să învățăm împreună să le recunoaștem și să știm la ce activitate este folosită fiecare.



Când o mașină de construcții face o manevră, sună o alarmă. Aceasta pentru a se evita accidentele și pentru a-i avertiza pe toți să se dea la o parte din drumul ei. Mașinile au de asemenea girofaruri luminoase și părți reflectorizante, pentru a le face vizibile noaptea.

Meseriile din construcții nu sunt doar pentru băieți. Tot mai multe fete lucrează în acest domeniu!

De ce face bip-bip?

Utilajele de pe șantier se clasifică în diferite categorii, în funcție de activitatea la care sunt folosite. Iată-le pe cele mai cunoscute:



Utilaje pentru demolări: pentru a dărâma.

Utilaje pentru excavații: pentru a săpa.

Mașini de transport: orice fel de camion!

Utilaje de ridicat: pentru a urca materialele la înălțime.

Utilaje terasiere: pentru a nivela terenul.



De ce aceste mașini sunt de multe ori galbene?



Galben, roșu, portocaliu: aceste culori vii le fac ușor de observat.



În interiorul lor există o mulțime de echipamente. Camerele video avertizează șoferul dacă se află cineva în spate. De asemenea, sunt dotate cu senzori - pentru a preveni răsturnarea utilajului.



Cine le poate conduce?



Trebuie să ai 18 ani și să deții un permis de conducere special.

# UTILAJELE PENTRU DEMOLĂRI

Înainte de a construi o casă sau o clădire, deseori este nevoie să fie demolată o clădire ce a fost ridicată mai demult, care este prea veche și deteriorată, și apoi trebuie îndepărtat molozul. Utilajele de demolat sunt specializate pentru o astfel de lucrare delicată.

În prezent, o clădire este mai degrabă deconstruită decât demolată: mai întâi se îndepărtează elementele interioare unul câte unul, pentru a le sorta și recicla. Apoi se dărâmă carcasa goală a clădirii folosind utilaje mari.

În unele țări, pentru a dărâma pereții se folosește o minge de demolare, care este suspendată de o macara mobilă ce o balansează înainte și înapoi. Dar odată lansată, mingea este imposibil de oprit! Acest dispozitiv a fost interzis în Franța.



Ce este acest tobogan mare și galben?



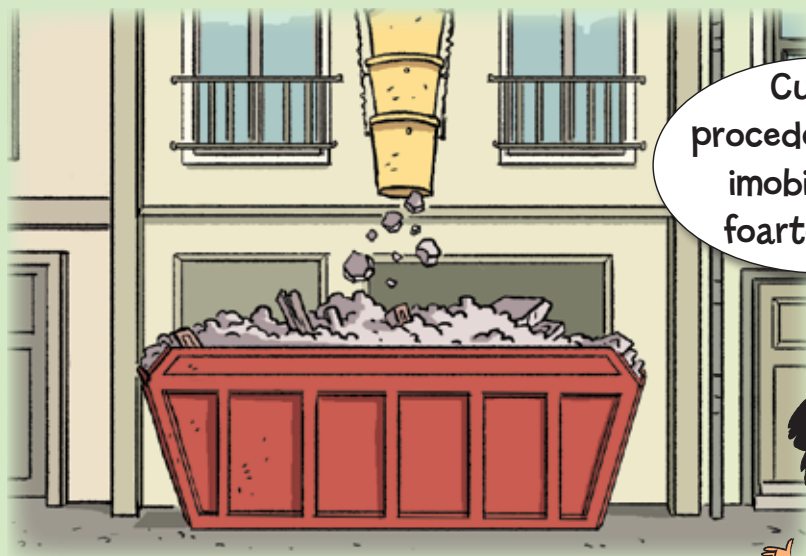


Ce fel  
de utilaje  
se folosesc  
aici?



La acest tip de activitate se folosesc excavatoare de demolare. Datorită brațului telescopic, care se poate întinde foarte sus, acestea sparg acoperișul și fațada cu o cupă sau cu clești mari.

Apoi, la capătul brațului se prinde un clește, care „roade” din interiorul clădirii. În jurul ei se pun folii de protecție, iar lucrătorii folosesc furtunuri cu apă pentru a îndepărta praful.



Cum se  
procedează când  
imobilul este  
foarte înalt?



Toboganele galbene evacuează resturile mari (numite moloz) provenite din partea de sus a clădirii. Acestea cad într-un container, care este apoi transportat cu un camion la o fabrică, unde sunt sortate și casate.



Dacă clădirea este izolată și este construită din materiale netoxice, atunci poate fi aruncată în aer cu dinamită. În 10 secunde, totul este gata!