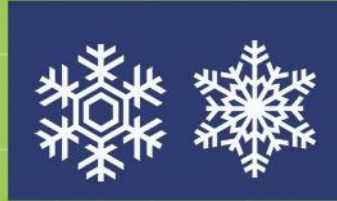
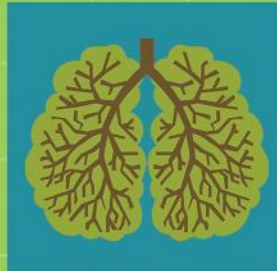
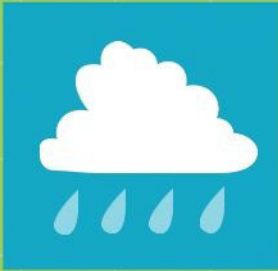


GEOGRAFICA



PĂMÂNTUL

SĂ PORNIM ÎN LUMEA LARGĂ!



SCRISĂ DE:
SUSAN MARTINEAU
ILUSTRĂȚĂ DE:
VICKY BARKER

NICULESCU **kids**

Descrierea CIP a Bibliotecii Naționale a României

MARTINEAU, SUSAN

Geografica : pământul : să pornim în lumea largă! / scrisă de Susan Martineau ;
il. de Vicky Barker ; trad.: Sînziana Dobrogeanu. - București : Editura Niculescu, 2021
ISBN 978-606-38-0576-9

I. Barker, Vicky (il.)

II. Dobrogeanu, Sînziana (trad.)

087.5

© b small publishing ltd. 2019

Titlu original: *GEOGRAPHICS. EARTH. The Wide World Awaits!*, written & researched by
Susan Martineau, designed & illustrated Vicky Barker

© Editura NICULESCU, 2021

Bd. Regiei 6D, 060204 – București, România

Telefon: 021 312 97 82; Fax: 021 314 88 55

E-mail: editura@niculescu.ro

Internet: www.niculescu.ro

Comenzi online: www.niculescu.ro

Comenzi e-mail: vanzari@niculescu.ro

Comenzi telefonice: 0724 505 380, 021 312 97 82

NICULESCUkids este un imprint al Editurii NICULESCU

Redactor: Anca Natalia Florea

Tehnoredactor: Șerban-Alexandru Popină

Adaptare coperta: Carmen Lucaci

Tipărit la Tipografia REAL

ISBN 978-606-38-0576-9

Toate drepturile rezervate. Nicio parte a acestei cărți nu poate fi reprodusă sau transmisă sub nicio formă și prin niciun mijloc, electronic sau mecanic, inclusiv prin fotocopiere, înregistrare sau prin orice sistem de stocare și accesare a datelor, fără permisiunea Editurii NICULESCU.

Orice nerespectare a acestor prevederi conduce în mod automat la răspunderea penală față de legile naționale și internaționale privind proprietatea intelectuală.

Editura NICULESCU este partener și distribuitor oficial

OXFORD UNIVERSITY PRESS în România.

E-mail: oxford@niculescu.ro; Internet: www.oxford-niculescu.ro

GEOGRAFICA



PĂMÂNTUL

SĂ PORNICIM ÎN LUMEA LARGĂ!



Scrisă de
SUSAN MARTINEAU



Ilustrată de
VICKY BARKER

Traducere:
SÎNZIANA DOBROGEANU

NICULESCU kids

O PLANETĂ CARE RESPIRĂ

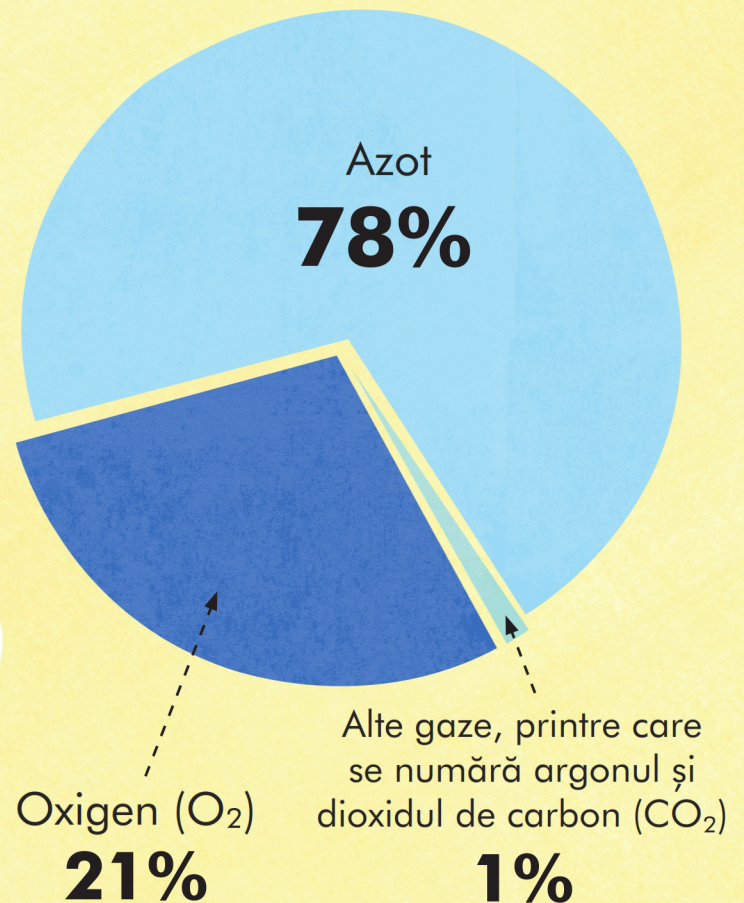
Oamenii și animalele au nevoie de un gaz numit oxigen pentru a putea respira. Oxigenul existent în atmosfera Pământului este produs atât de plantele și copacii de pe uscat, cât și de flora din oceane. Avem nevoie de toate aceste organisme vegetale, deoarece ele ne furnizează oxigenul necesar vieții.

**ACUM 2 MILIARDE
DE ANI**

Oxigenul a apărut în atmosfera și întinderile de apă ale Pământului. Ca urmare, cerul și oceanele au căpătat culoarea albastră.



**AERUL DIN
ATMOSFERĂ**





DICȚIONAR DE MESERII



BOTANIȘTII sunt oameni de știință care se ocupă de studiul plantelor. Cu cât știm mai multe despre viața plantelor, cu atât le putem proteja mai bine.

Aerul din atmosferă se rarefiază

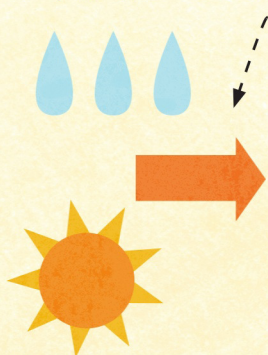


pe măsură ce altitudinea crește.

O atmosferă rarefiată înseamnă mai puțin oxigen. De aceea, alpiștii au nevoie, în expedițiile lor, de oxigen suplimentar.

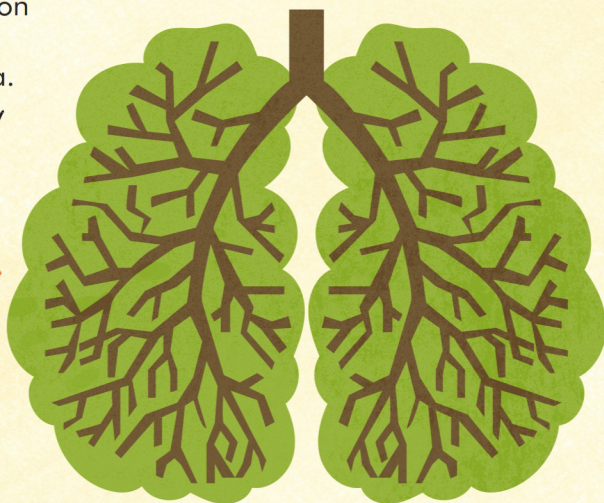
Fotosinteza

Plantele și copacii se folosesc de lumina soarelui, de apa și de dioxidul de carbon din natură pentru a-și prepara hrana.

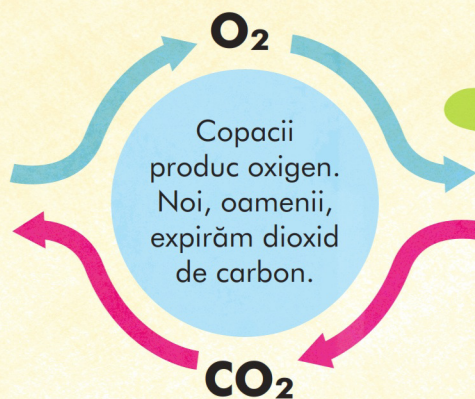


PLĂMÂNII PĂMÂNTULUI

COPACII



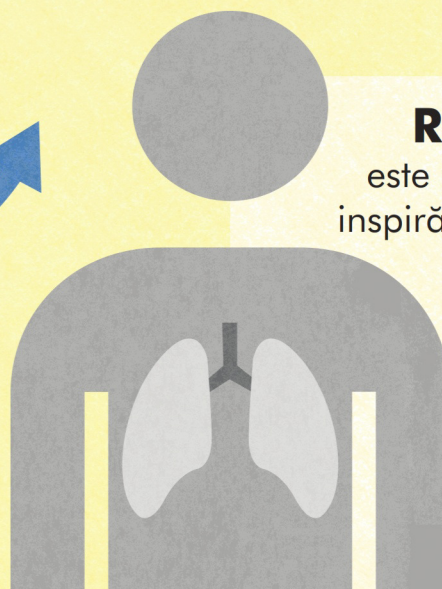
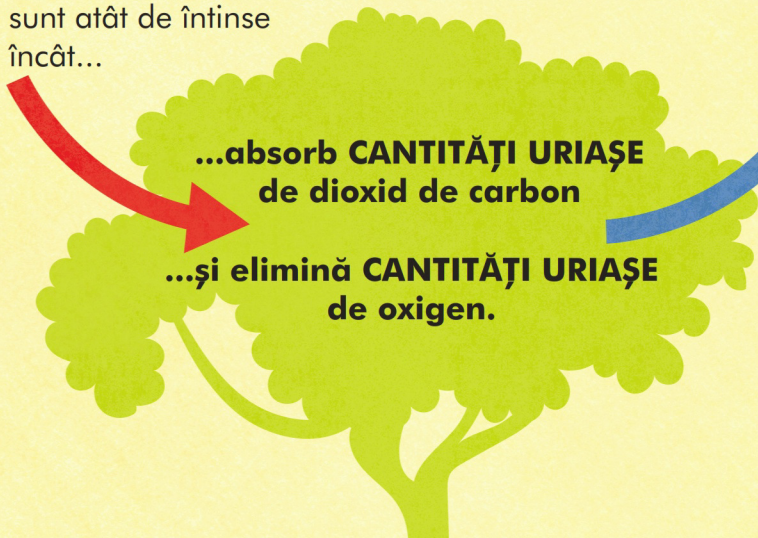
OAMENII & ANIMALELE



timp de 1 AN.

1 PERSOANĂ are nevoie de oxigenul furnizat de până la 8 COPACI pentru a putea respira

Pădurile tropicale sunt atât de întinse încât...



RESPIRAȚIA

este procesul prin care inspirăm oxigenul necesar întreținerii vieții și expirăm dioxid de carbon.

CUNOAȘTE MAI BINE PĂMÂNTUL PRIN INTERMEDIUL CUVINTELOR



ACTIV

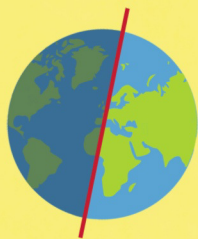
Un vulcan activ este unul cu potențial eruptiv. Este posibil ca acesta să arunce oricând în aer materie fierbinte, topită, denumită magmă.

ATMOSFERĂ

Reprezintă învelișul gazos care înconjoară Pământul. Este alcătuită din mai multe straturi.

AXĂ

Axa terestră este o linie imaginară care unește cei doi poli. Este ușor înclinată față de planul orbitei.



CLIMAT TROPICAL UMED

Este specific zonelor aflate în imediata apropiere a Ecuatorului, în partea de nord și de sud a acestuia. Aici clima este caracterizată de temperaturi ridicate, constante și precipitații abundente.

CONDENSARE

Trecerea unei materii din stare gazoasă în stare lichidă, în condiții de temperatură scăzută.

CONTINENT

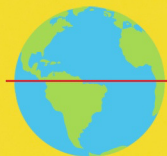
Întindere mare de uscat.

DIOXID DE CARBON (CO₂)

Un tip de gaz din atmosfera terestră. De asemenea, este gazul pe care noi, oamenii, îl expirăm, iar plantele și copacii îl absorb.

ECUATOR

Linie imaginară care împarte globul terestru în două emisfere.



A SE EVAPORA

A trece din stare lichidă în stare gazoasă, în condiții de temperatură ridicată.

FOIOASE

Copacii din pădurile de foioase își pierd frunzele toamna, ca apoi acestea să crească din nou primăvara.

FOTOSINTEZĂ

Procesul prin care plantele și copacii folosesc lumina soarelui, apa și dioxidul de carbon pentru a-și prepara hrana.

GALAXIE

O aglomerare imensă de stele și de planete. Universul este alcătuit din miliarde de galaxii.

GHEȚAR

Masă imensă de gheață formată în regiunile alpine și polare, care se deplasează lent spre baza muntelui sub influența gravitației.

MEDIU

Totalitatea condițiilor (relief, climă, sol etc.) în care trăiesc oamenii și animalele.

MILIARD

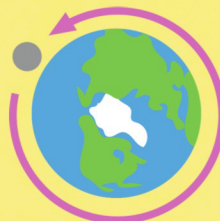
1.000.000 x 1.000 sau 1.000.000.000

MINERALE

Corpuri solide, în stare cristalină, aflate în compoziția rocilor. Sunt un soi de „structură de rezistență” a rocilor.

A ORBITA

A executa o mișcare de rotație în jurul unui obiect.



OXIGEN (O₂)

Un gaz din atmosferă de care au nevoie oamenii și celelalte viețuitoare de pe Pământ pentru a respira.

OZON

Un gaz din atmosferă care contribuie la absorbția unei cantități considerabile din razele dăunătoare ale Soarelui.

PRECIPITAȚII

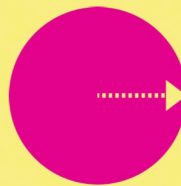
Apa care cade pe Pământ sub formă de zăpadă, ploaie sau grindină.

PRESIUNE

Forța pe care o exercită un obiect când împinge, presează sau apasă pe un alt obiect.

RAZĂ

O linie dreaptă care unește centrul unui cerc cu orice punct de pe circumferință sau centrul unei sfere cu orice punct de pe suprafața sa.



RESPIRAȚIE

Denumirea științifică a procesului prin care inspirăm oxigen și expirăm dioxid de carbon.

A SE ROTI

A descrie un cerc sau a executa o mișcare de rotație în jurul unei axe sau al unui centru.

SPECIE

Un grup de animale sau de plante cu trăsături și însușiri comune.

TECTONIC

Referitor la mișcările scoarței terestre, la felul cum s-a format și la modul în care aceasta suferă transformări.

TEMPERAT

Într-un astfel de climat nu este nici prea cald, nici prea frig.

TOPIRE

Trecerea unei substanțe din stare solidă în stare lichidă, sub acțiunea căldurii.

UNDĂ DE ȘOC

O undă bruscă, de mare intensitate, care se propagă în aer, pe pământ sau în apă. Este provocată de cutremure sau de explozii.

UNIVERS

Ansamblul a tot ceea ce există în spațiu și timp.

VAPORI DE APĂ

Reprezintă, de fapt, apa în stare gazoasă. Aburul și ceața sunt formate din vapori de apă.

VEȘNIC VERDE

Copacii și plantele veșnic verzi nu își pierd frunzele toamna. Sunt verzi tot timpul anului.

