

Corpul meu

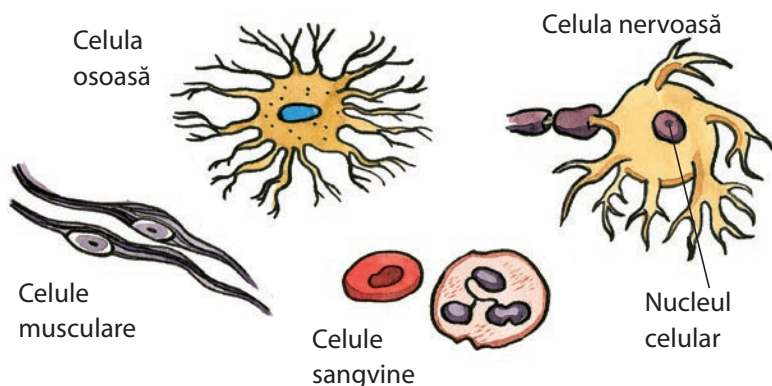
Pentru copii inteligenți



de Isabelle Erler
Ilustrații de Friederike Rave

Structura corpului

Corpul omenesc este alcătuit dintr-un număr foarte mare de **celule**. Celula reprezintă cea mai mică parte a unui organism viu. Omul are mai multe tipuri de celule: celule musculare, celule osoase, celule sangvine sau ale pielii, celule nervoase etc. Fiecare tip de celulă îndeplinește o funcție proprie și are o formă specială.

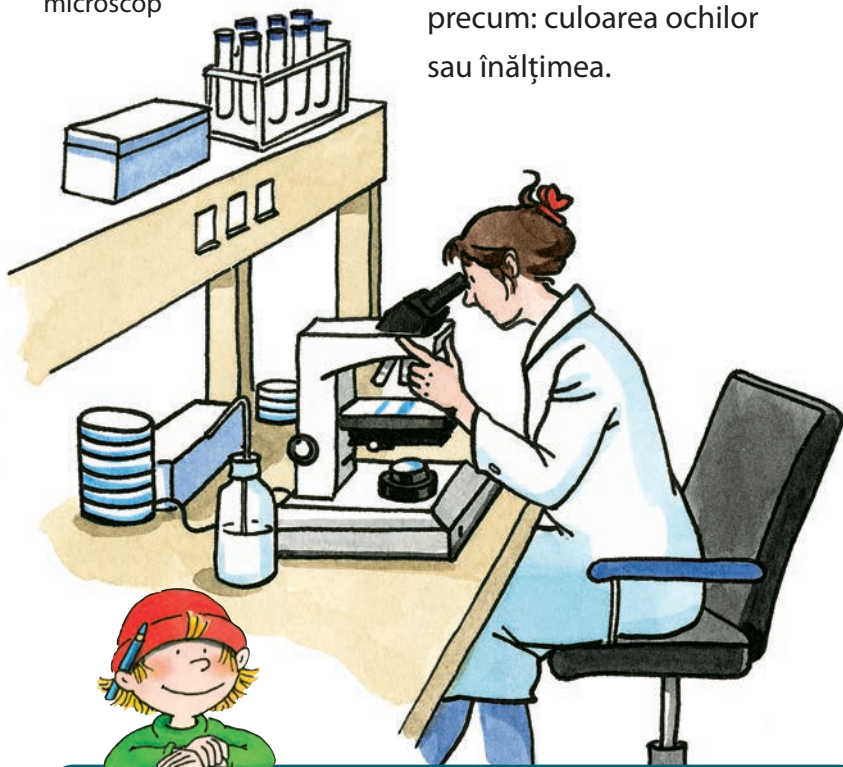


Celulele sunt alcătuite din aceleași componente de bază: o membrană celulară (se mai numește și „înveliș periferic“), citoplasmă și un nucleu. În nucleu se găsește acidul dezo-ribonucleic (**ADN-ul**).



Pe spirala ADN sunt stocate informațiile genetice.

Cercetătoare care
studiază la
microscop

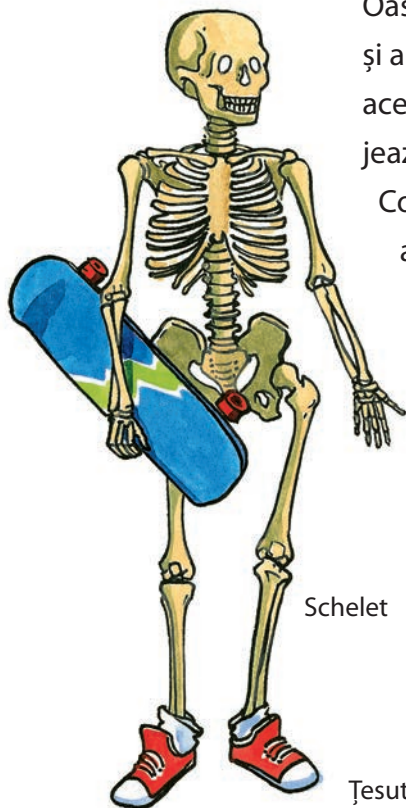


ADN-ul conține în structura sa porțiuni numite **gene**. Acestea conțin **informații genetice**, precum: culoarea ochilor sau înălțimea.

Sub lupă

Celulele pot fi identificate doar la microscop. Există organisme care sunt alcătuite dintr-o singură celulă. Ele se numesc **unicelulare**. Unele alge, bacterii sau ciuperci sunt organisme unicelulare.

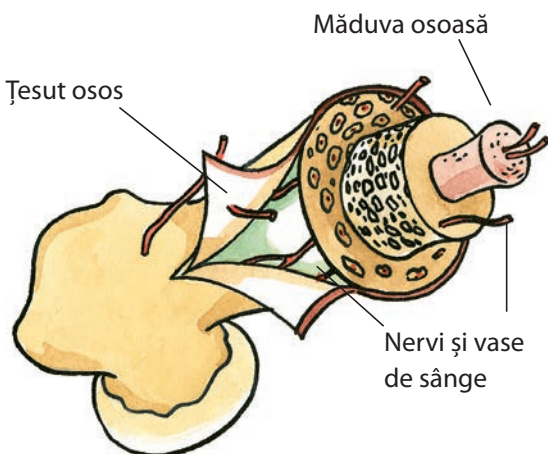
Scheletul



Schelet

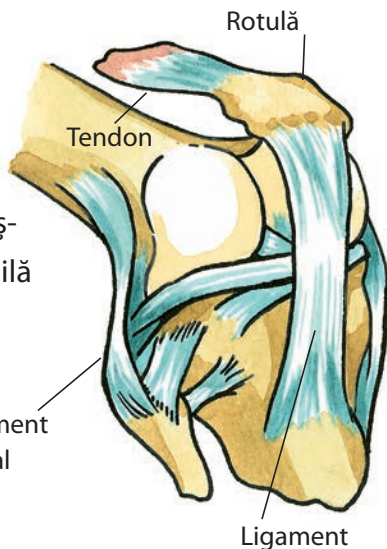
Oasele formează scheletul corpului și au rol de susținere. Pe lângă această funcție, unele oase protejează anumite părți ale corpului.

Coastele, de exemplu, au funcția de a proteja inima și plămânii, în timp ce creierul este protejat de oasele craniene. Ne naștem cu mai mult de 300 de oase. Însă unele dintre ele se unesc în timpul creșterii, de aceea când devenim adulți mai avem aproximativ 200 de oase.



Cum sunt legate oasele între ele?

Ligamentele au rolul de a fixa oasele în articulații. Prin intermediul lor, oasele sunt legate unele de altele. La rândul lor, **tendoanele** ajută la fixarea mușchilor pe oase, pentru a fi posibilă mișcarea.



Articulația umărului

Legătura mobilă dintre două oase se numește **articulație**.



Alege răspunsul corect!

Oasele sunt stabile și rezistente, pentru că...

- a) în compoziția lor intră săruri de calciu;
- b) sunt alcătuite din beton;
- c) altfel am arăta ciudat.

Soluție: a)